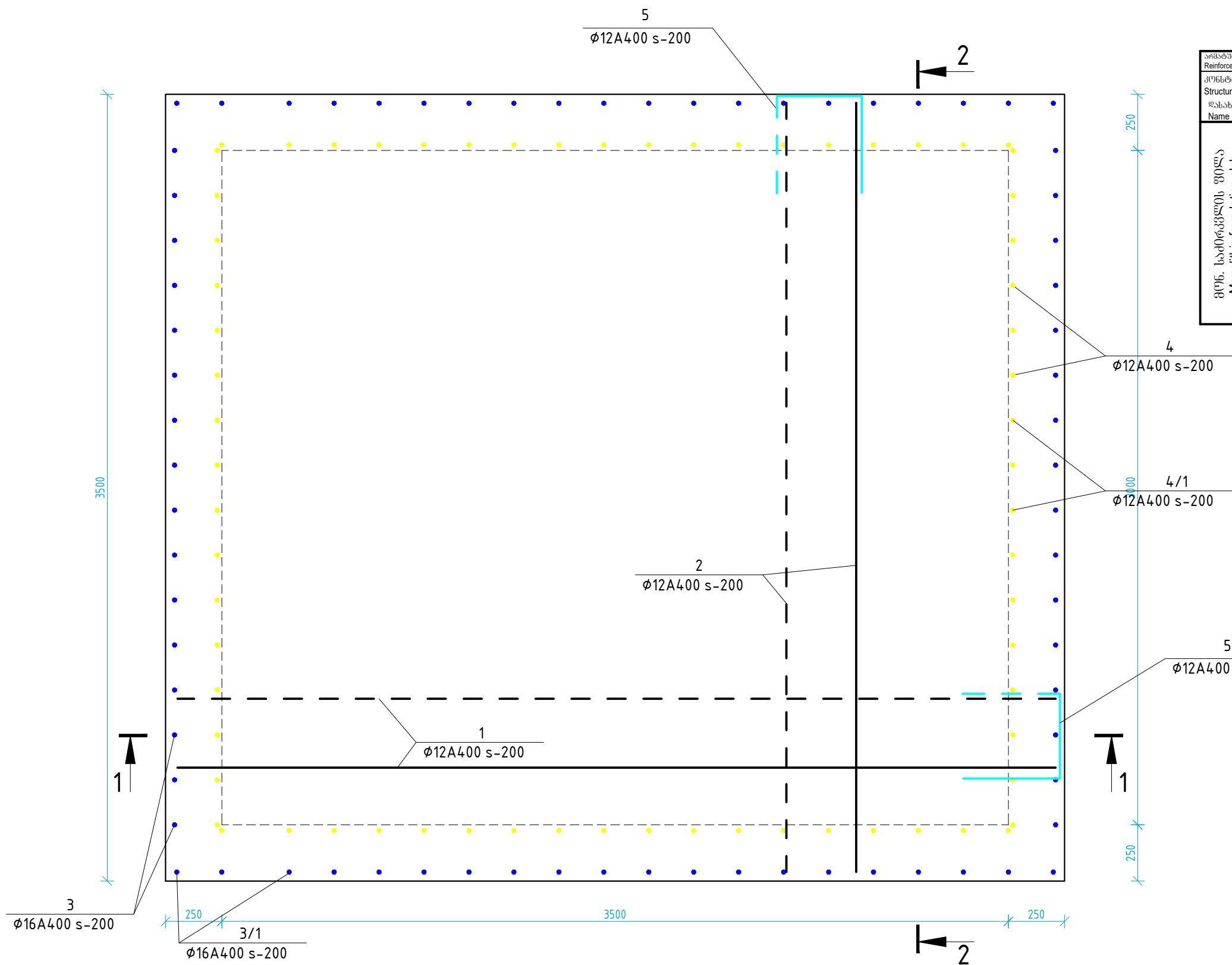



Foundation bottom layer reinforcement
საძირკველის ფილის ზედა და ქვედა შრის არმირება



- note:
- Concrete cover to reinforcement - 25mm to inside faces and 40mm to outside face.
 - Concreting should be done using vibrator.

- შენიშვნა:
- ბეტონის ღამცავი შრის სისქე - 25 მმ. ფილა ზედაპირზე და 40 მმ. გარე ზედაპირზე.
 - ბეტონირება შესრულდეს ვიბრატორის გამოყენებით.

არმატურის საძირკველის ერთი კონსტრუქციისთვის Reinforcement specification for one structure							არმატურის ჯამური Sum of reinforcement				
კონსტრ. დასახ. Name	№ პოზ. Pos.	ესკიზი Sketch	Φ მმ/mm	სიგრძე Length მმ/mm	რაოდ. (პიკეტი) pcs	საერთო სიგრძე Length მ/მ	Φ მმ/mm	საერთო სიგრძე Length მ/მ	მასა კგ/mass kg		სულ Total
									A400	A240	
მონ. საძირკველის ფილა Monolithic foundation slab	1	3920	12A400	3920	36	141.12	16A400	139.08	168.01	—	—
	2	3420	12A400	3420	40	136.80	12A400	556.32	494.12	—	—
	3	360 1000	16A400	1360	38	57.00	%ამჟო/In total		662.13	—	662.13
	3/1	360 1800	16A400	2160	38	82.08	ბეტონი/Concrete C25/30 V _ა =3.50 მ3				
	4	220 1000	12A400	1220	38	46.36	ბეტონის მომზადება C6/7.5 V _ა =1.60მ3				
	4/1	220 1800	12A400	2020	38	76.76					
	5	800 180 800	12A400	1780	76	135.28					
	6	0ბ. შესაბამისი	12A400	1000	20	20.00					

დამკვეთი:		დამკვეთისთვის:		
ს.ს. "RMG Copper"		შპს „მუნიციპალური“		
პროექტი	მარაგულახი-კაზრეთის წყალსადენის მიწის გაღება			
ოპიქტი TITLE	მარაგულახი-კაზრეთის წყალსადენი			
ნახაზი	დამკვეთის კომერ №1; №2; №3; №4. საძირკველის ფილის ზედა და ქვედა შრის არმირება; სპეციფიკაცია			
დსაზა	შპს	მასშტაბი	ნახ. KAZ-WS-STR-3	
კუთვნილობა	ქვეყნის	1:20	თარიღი:2021	